

ABACO PORTE				
SIGLA	DESCRIZIONE	SCHEMA	POSIZIONE	QUANTITA'
P1	Portone esterno di ingresso in legno noce tanganika costituito da telaio maestro (minimo cm. 12x8) fissato sulla muratura e da parte mobile intagliata (minimo cm. 10x6) e collegata da fasce intermedie di uguale sezione, impiallacciato sulle due fasce per uno spessore complessivo minimo di cm. 4,5 compreso mostre interne ed esterne, cornici, cerniere in ottone, serratura di sicurezza, chiavi, catenaccio, pomo e maniglia in ottone copribattute, ect; compresa verniciatura.		ACCESSO ANDRONE VANO SCALA	3
P2	Porta blindata costituita da telaio in lamiera di acciaio dello spessore di 20/10 verniciato e predisposto per l'ancoraggio dei bulloni, controtelaio in lamiera dello spessore di 25/10 verniciato con vernice antiuggine, anta in doppia lamiera di acciaio dello spessore di 12/10 con profili perimetrali di acciaio dello spessore 20/10 e profilo rinforzato dal lato della battuta, rivestita in gomma con truciolare di spessore mm. 7 finitura liscia; completo di occhio magico, guarnizioni, serratura principale e di servizio, compasso di sicurezza, ect.		ACCESSO ALLOGGI	18
P3	Porta interna in legno noce tanganika con anta mobile lambrata e con bordi impiallacciati, completa di telaio maestro in listellare impiallacciato dello spessore di mm. 8/11, coprifili ad incastro in multistrato e tutta la ferramenta necessaria per il fissaggio, movimento e chiusura, con anta cieca liscia.		ALLOGGI	102
P4	Porta per esterni ed interni in acciaio con apertura reversibile, dimensioni standard mm. 1000x2000, con battente in doppia lamiera da 10/10 zincato verniciato a polveri, spessore totale mm. 45, pressopiegata su due lati, con rinforzo interno ed isolamento in lana minerale, telaio in acciaio zincato a caldo da mm. 2,5 di spessore con guarnizione di battuta in EPDM su tre lati, posti in opera compresi serratura incassata, rostro di sicurezza in acciaio, 2 cerniere e maniglione antipanco.		ACCESSO LOCALE TECNICO ACCESSO ABBAINO	6

ABACO FINESTRE / PORTE FINESTRE				
SIGLA	DESCRIZIONE	SCHEMA	POSIZIONE	QUANTITA'
PF1	<p>Infisso monoblocco in lega di alluminio realizzato con profilati dello spessore minimo di mm. 1,5 rifinito con le parti in vista satiniate con superficie totale ossidata anodicamente a 15 micron.</p> <p>Sono compresi: il telaio esterno costituito da montanti della sezione di mm. 100, con ricavata la battuta per l'anta, distanziatore e guida per l'avvolgibile, il traverso superiore con sede di appoggio per il cassonetto, il traverso inferiore assolato (escluso per le porte-finestra) per lo scarico dell'acqua; il telaio mobile realizzato con profili a sezione tubolare della sezione minima di mm. 52; la serranda avvolgibile in PVC tipo pesante da 5 Kg/mq; il rullo, i supporti regginrullo con cuscinetti a sfera, le cinghie, gli avvolgitori automatici con placche, le pulegge, i fondelli, il rullino guida cintino, il cassonetto, le guarnizioni di neoprene, gli apparecchi di manovra, i fermavetro a scatto, i pezzi speciali, le cerniere, le squadrette di alluminio, le maniglie di alluminio fuso, esclusa la sola fornitura in opera di vetri.</p>		ALLOGGI	54
PF2			ALLOGGI	12
F1			ALLOGGI	12
P2			ALLOGGI	18
P3	Infisso in profilato di lamiera di alluminio anodizzato estruso a giunto aperto della sezione minima di mm. 50 e dello spessore di mm. 1,5, rifinito con le parti in vista satiniate e con superficie totale della lega leggera ossidata anodicamente a 15 micron; completi di scossalino in alluminio per l'eliminazione della condensa, coprifili in lamiera di alluminio anodizzato, fermavetro a scatto in lega leggera, cerniere, cremonese in alluminio, scodellini, scrocco.		VANO SCALA LOCALE TECNICO	9

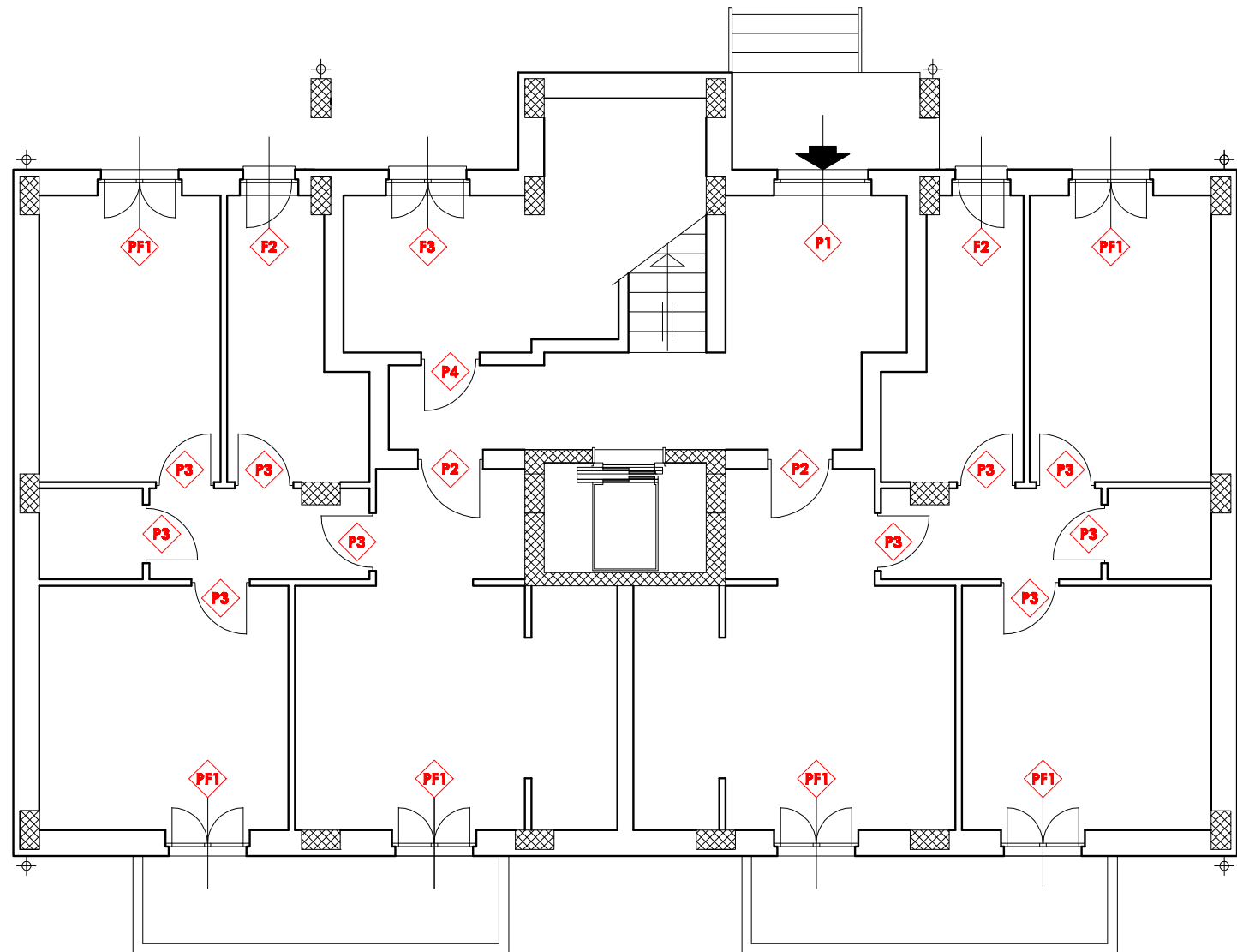
ARCA CAPITANATA
AGENZIA REGIONALE per la CASA e l'ABITARE

FONDO DI SVILUPPO E COESIONE 2007-2013
Regione Puglia - "Settore Aree Urbane - Città"
Finanziamento: € 2.000.000,00
Finanziamento integrativo: € 600.000,00 (Economie riverienti dalle Leggi 457/78, 67/88 e 179/92)

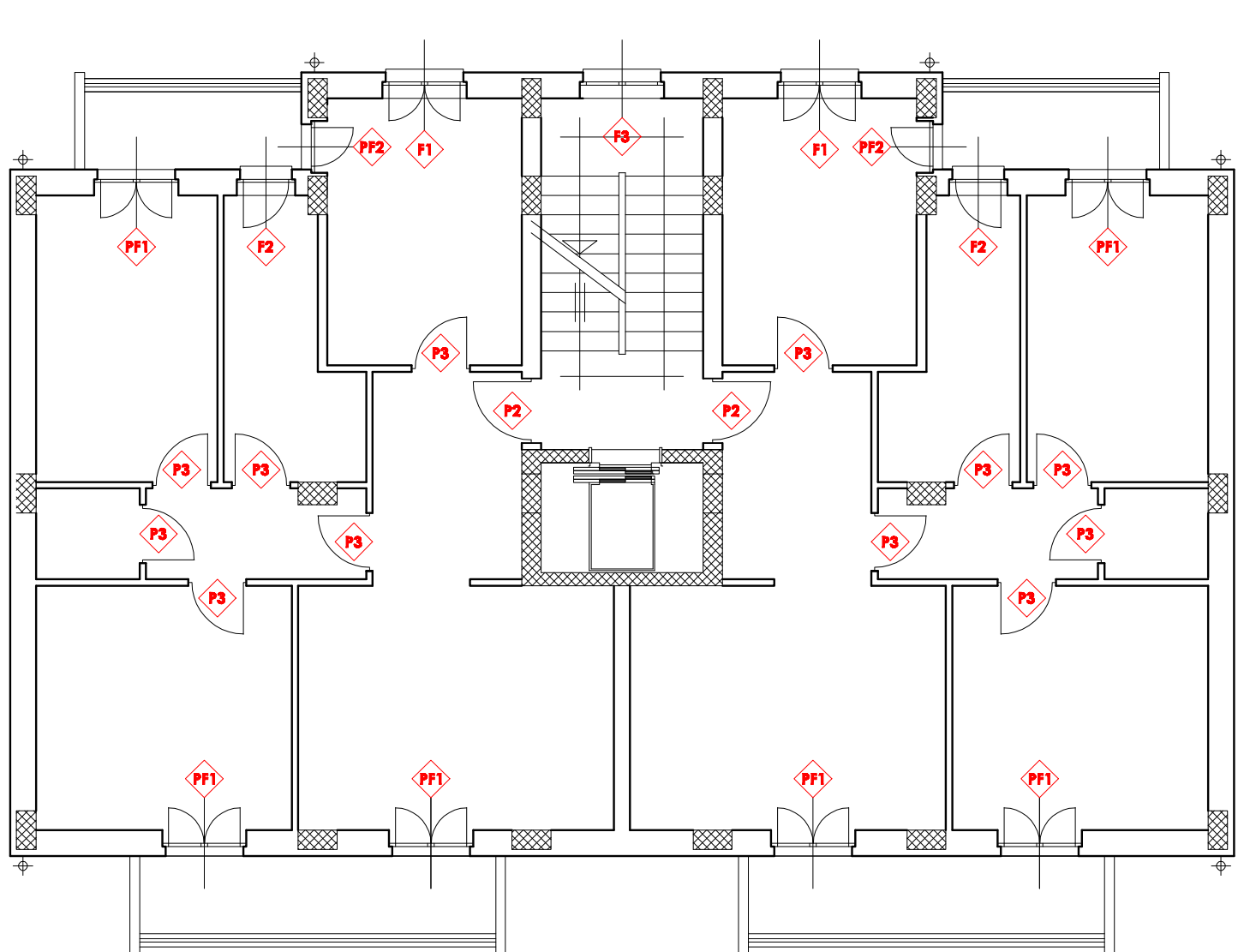
Realizzazione di n° 18 alloggi di edilizia residenziale pubblica
nel Comune di San Giovanni Rotondo in Via Antonio Massa

Finanziamento complessivo: € 2.600.000,00

PIANTA PIANO RIALZATO (scala 1:100)



PIANTA PIANI PRIMO E SECONDO (scala 1:100)



TIMBRO	IL RESPONSABILE UNICO DEL PROCEDIMENTO:	Ing. Vincenzo De Devittis (Dirigente del Settore Tecnico)
	I PROGETTISTI DELL'ARCHITETTONICO:	arch. Anna Maria Tomasulo u.o. Progettazione / Appalti geom. Pietro Lorusso u.o. Progettazione / Appalti
	IL PROGETTISTA DELLE STRUTTURE E DEGLI IMPIANTI TECNOLOGICI:	arch. Antonio Palma Via P. Cascavilla n. 2 - 71013 San Giovanni Rotondo

TAVOLA	TITOLO	SCALA
A12	Abaco degli infissi	1:50
AGGIORNAMENTI	L'IMPRESA	IL DIRETTORE DEI LAVORI
RIF.		